

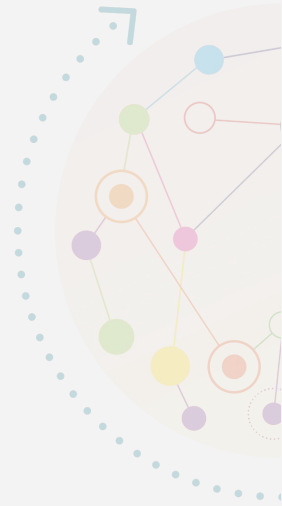
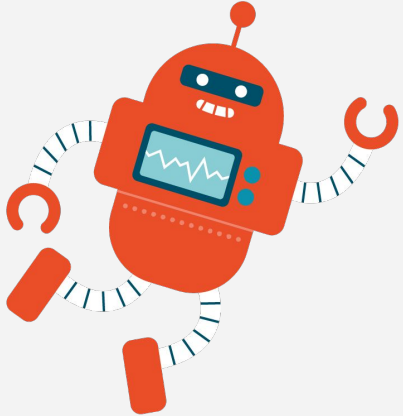
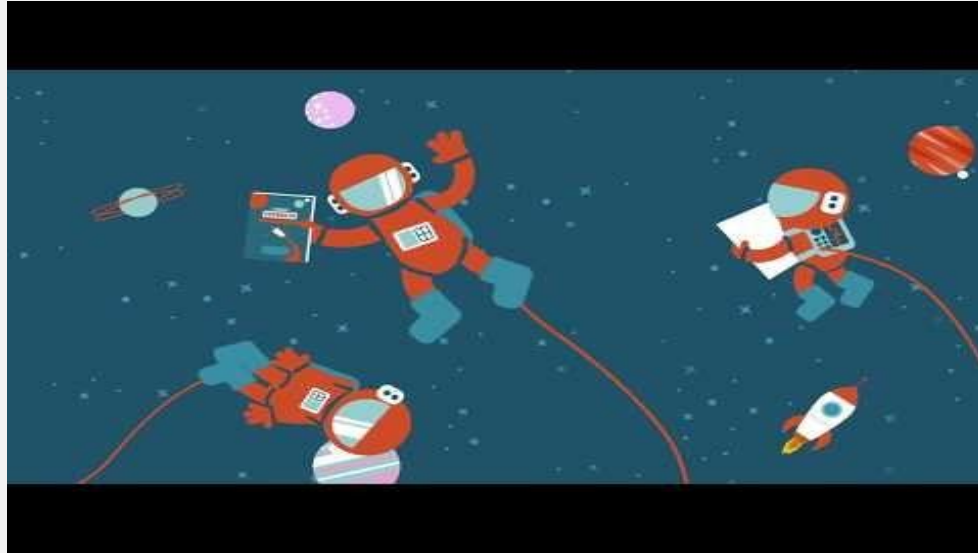
Jornada Anual de l'Aliança Educació 360

Territoris 360: Comunitats resilientes al servei de
l'equitat educativa

Implementació del Passaport Edunauta

Helena Ganigué i Gislan Karba

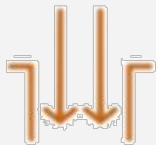
Què és el Passaport Edunauta?



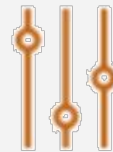
LES OPORTUNITATS EDUCATIVES MÉS ENLLÀ DE L'ESCOLA

Una font de desigualtat

ACCÉS – EQUITAT



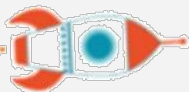
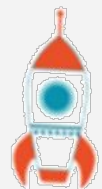
RECOONEIXEMENT – VALOR



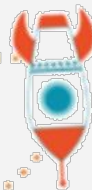
ITINERARIS – PERSONALITZACIÓ



ELS CINC ELEMENTS BÀSICS DEL PASSAPORT



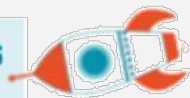
L'eina



La xarxa
d'activitats



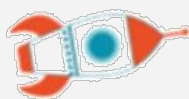
Els aprenentatges
invisibles



Els edunautes



La celebració del viatge



APRENENTATGES INVISIBLES



MARC DE COMPETÈNCIES. 3 EIXOS



EL PASSAPORT EDUNAUTA A LA BISBAL D'EMPORDÀ

Ajuntaments



Entitats



Escoles

Més informació a:

<https://sites.google.com/view/edunautalabisbal>

MOLTES GRÀCIES!



AJUNTAMENT DE
LA BISBAL D'EMPORDÀ



ÀREA
D'ENSENYAMENT

Ajuntament de la Bisbal d'Empordà



- LA BISBAL -

CIUTAT VIVA

ÀREA D'ACCIÓ SOCIAL I CIUTADANA
Ajuntament de la Bisbal d'Empordà



Educació per canviar-ho tot

EDUCACIÓ **360**
EDUCACIÓ A TEMPS COMPLET