

Jornada Anual de l'Aliança Educació 360

Territoris 360: Comunitats resilientes al servei de l'equitat educativa

Com articular en el territori un sistema de suport educatiu i de qualitat?

Què entenem per suport educatiu?

Recursos que tenen com a finalitat principal contribuir a l'èxit escolar dels infants i adolescents:

- Reforçant competències i continguts del currículum escolar
- Motivant envers la importància de l'educació formal
- Donant suport en tasques escolars
- Enfortint l'acompanyament escolar de les famílies
- Proporciant espais i condicions materials per fer tasques escolars
- Atenent necessitats educatives especials.

Marc de referència

- Educació inclusiva
- Educació a temps complet

Educació inclusiva

DECRET 150/2017, de 17 d'octubre, de l'atenció educativa a l'alumnat en el marc d'un sistema educatiu inclusiu

Mesures i suports:

Intensives

- Sense límit temporal
- Determinades per l'EAP

Addicionals

- Temporals
- Focalitzades

Universals

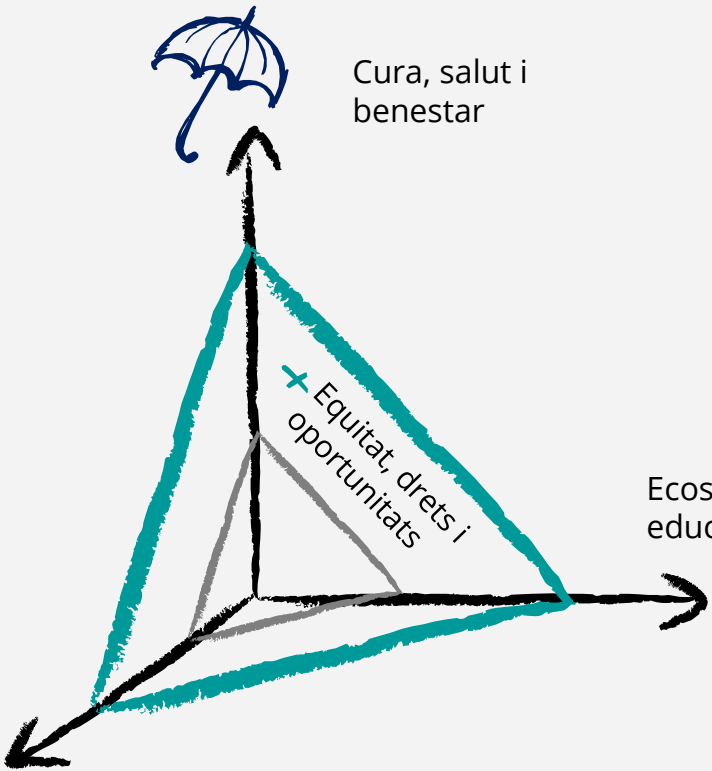
- Per a tots els alumnes
- Proactives-preventives

Per exemple:

- Avaluació formativa
- Reducció de ratis i agrupaments flexibles
- Codocència
- Reforç de l'acció tutorial i l'orientació
- Treball per projectes
- Foment de la participació a l'aula
- ...

Educació a temps complet

Innovació educativa



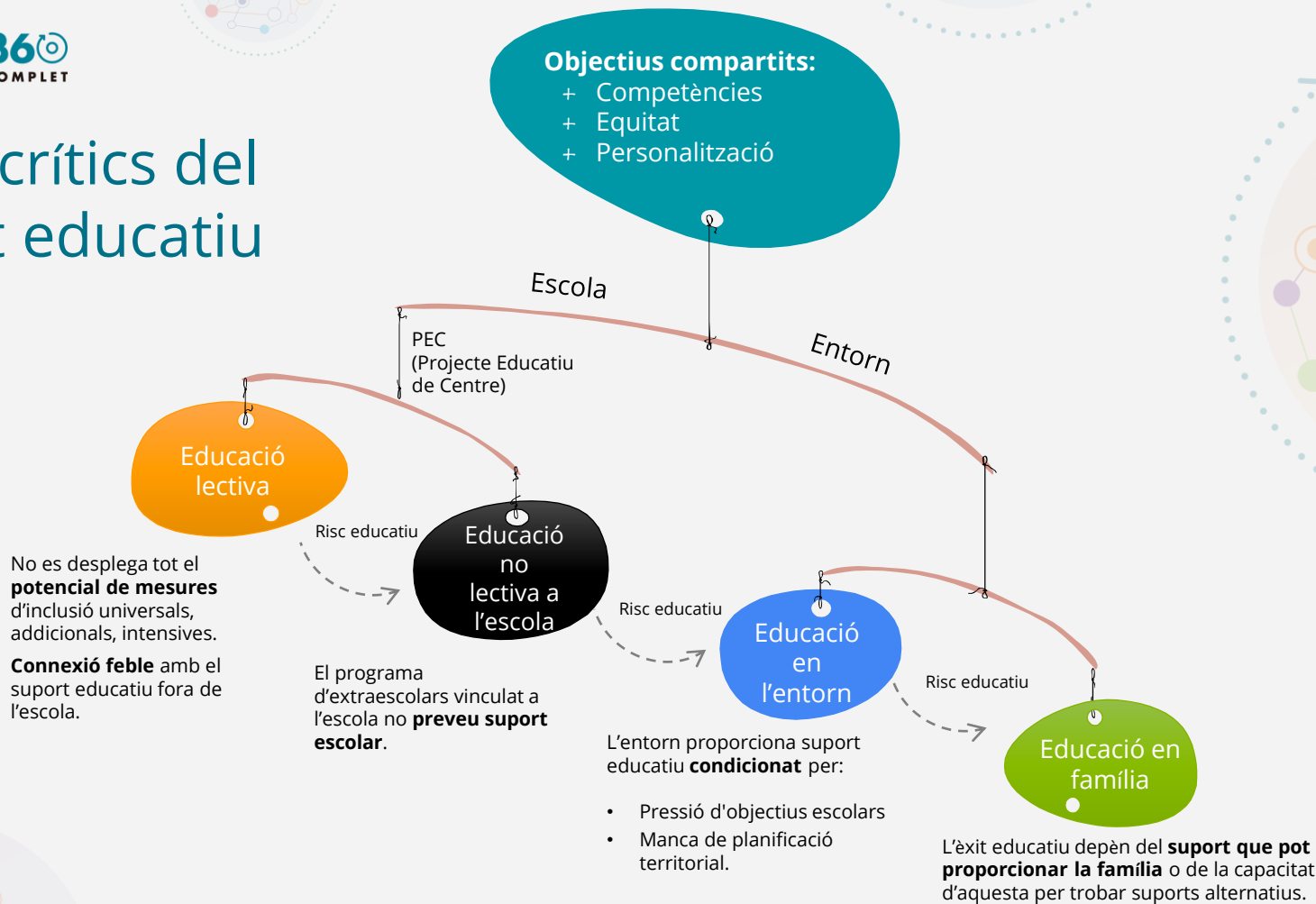
Cura, salut i benestar

Ecosistema educatiu




+ Equitat, drets i oportunitats

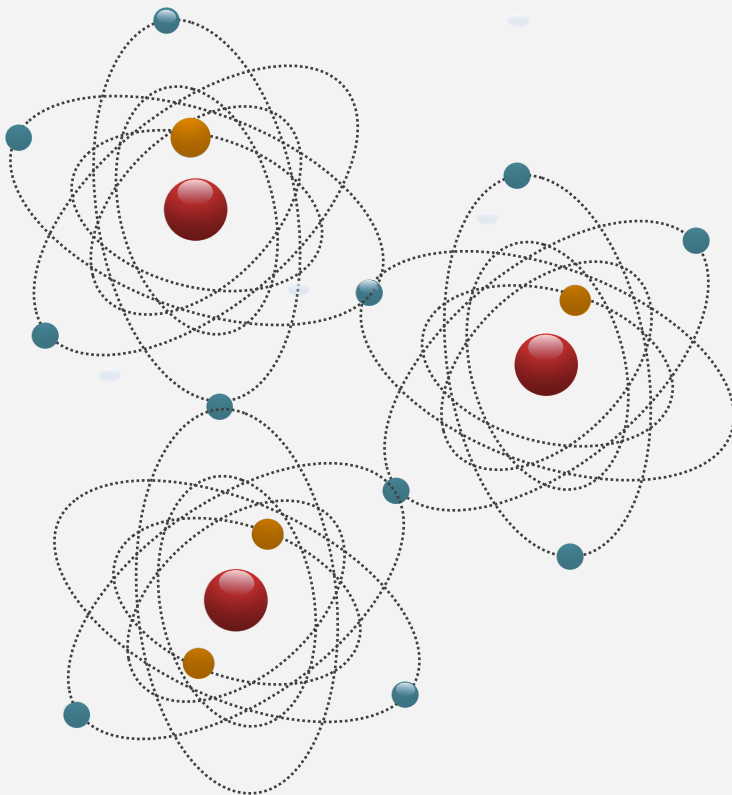
Febleses de la situació actual del suport educatiu

Punts crítics del suport educatiu

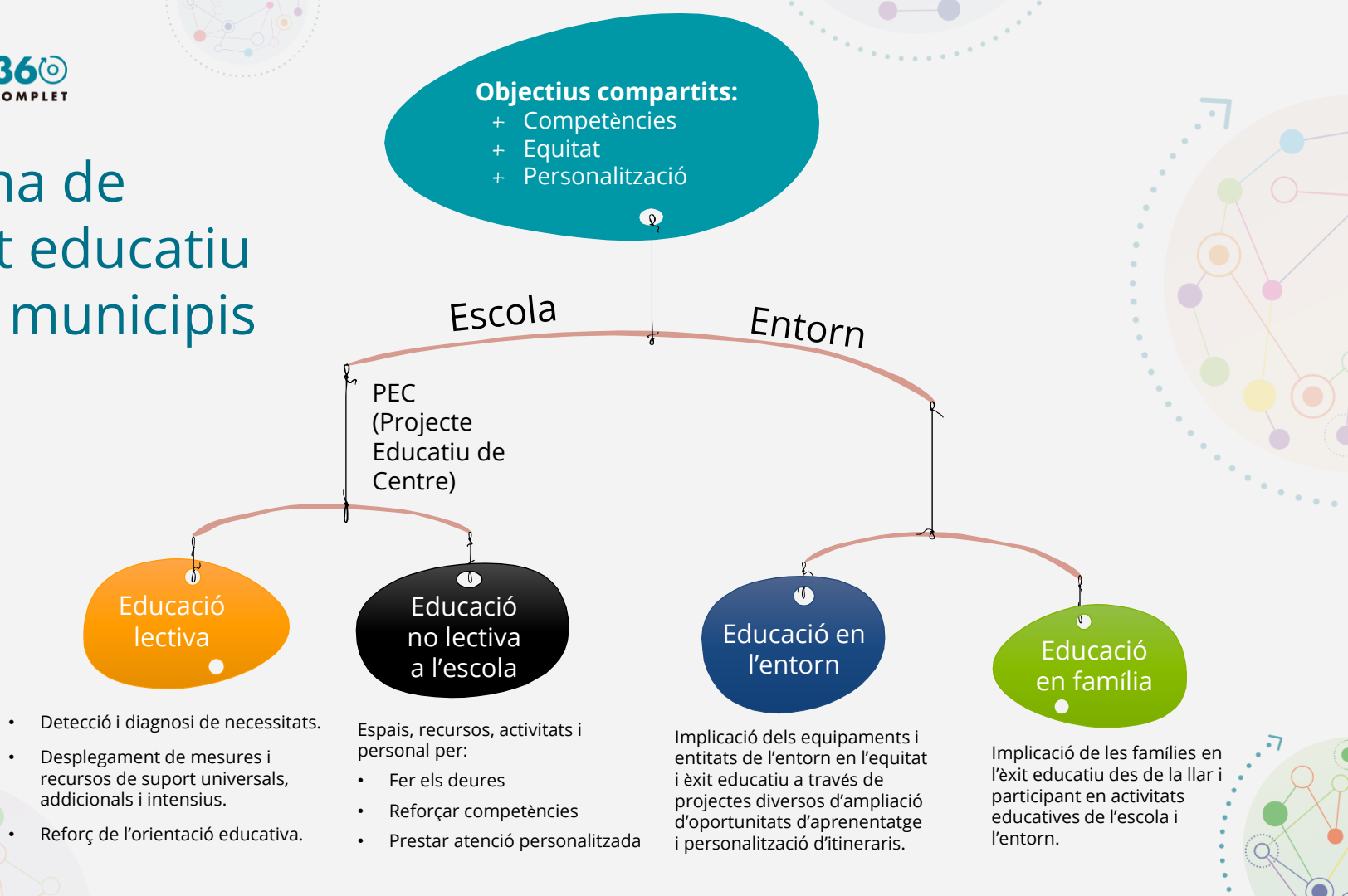


Proposta: un suport educatiu en clau d'ecosistema

-  Escola/institut inclusiu
-  Suport educatiu vinculat a l'escola
-  Suport educatiu de l'entorn



Sistema de suport educatiu en els municipis



Ecosistema local de suport educatiu

Línies de suport educatiu

- Suport educatiu a l'escola o institut:
 - En temps lectiu
 - En temps no lectiu
- Suport educatiu en l'entorn
- Acompanyament familiar

Objectius del suport educatiu

- Assoliment de competències bàsiques
- Equitat
- Personalització de l'aprenentatge

Agents impulsors

- Integra les necessitats detectades per les escoles en les seves propostes educatives.
 - Es coordina amb escoles i instituts.
- Coopera amb les iniciatives de suport educatiu i implicació familiar de les escoles i instituts.
- Difon els recursos de suport educatiu entre les famílies.

Entorn

Famílies

Ajuntament

Escoles

Comitè de suport educatiu

- Subvenciona
- Facilita espais i recursos materials
- Crea i difon material informatius
- Diagnostica necessitats educatives
- Incorpora suport educatiu en el temps lectiu i no lectiu del PEC.
- Promou activament la implicació de les famílies en l'èxit educatiu.
- Es vincula amb iniciatives de l'entorn
- Consensua prioritats i criteris de suport educatiu a nivell municipal.
- Dinamitza l'ecosistema de suport educatiu.

Lideratge del treball en xarxa en suport educatiu

- **Cobertura equitativa**, vetllant per cobrir les diferents etapes d'escolarització, zones del territori, necessitats socials i educatives.
- **Complementarietat** entre recursos, especialitzant-se cada actor allà on pot oferir més valor.
- **Co-responsabilitat** equilibrada, evitant dinàmiques de simple derivació.
- **Intercanvi** de coneixements i experiències entre actors.
- **Confiança** entre agents de suport educatiu.
- **Optimització** de la inversió pública.

Coordenades d'una estratègia d'acció de millora del suport educatiu

Suport educatiu en tots els cicles
Reforç de la implicació de les famílies

Cicles educatius

Implicació familiar

Suport educatiu en temps lectiu

- Detecció necessitats
- Mesures universals, addicionals i intensives

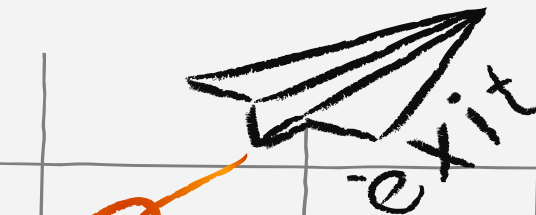
Suport educatiu extralectiu vinculat al PEC

- Vinculació amb el personal docent
- Abordatge dels deures
- Accés gratuït i universal

Oportunitats de suport educatiu de l'entorn

- Llibertat de projecte.
- Ampliació d'experiències
- Resposta a motivacions

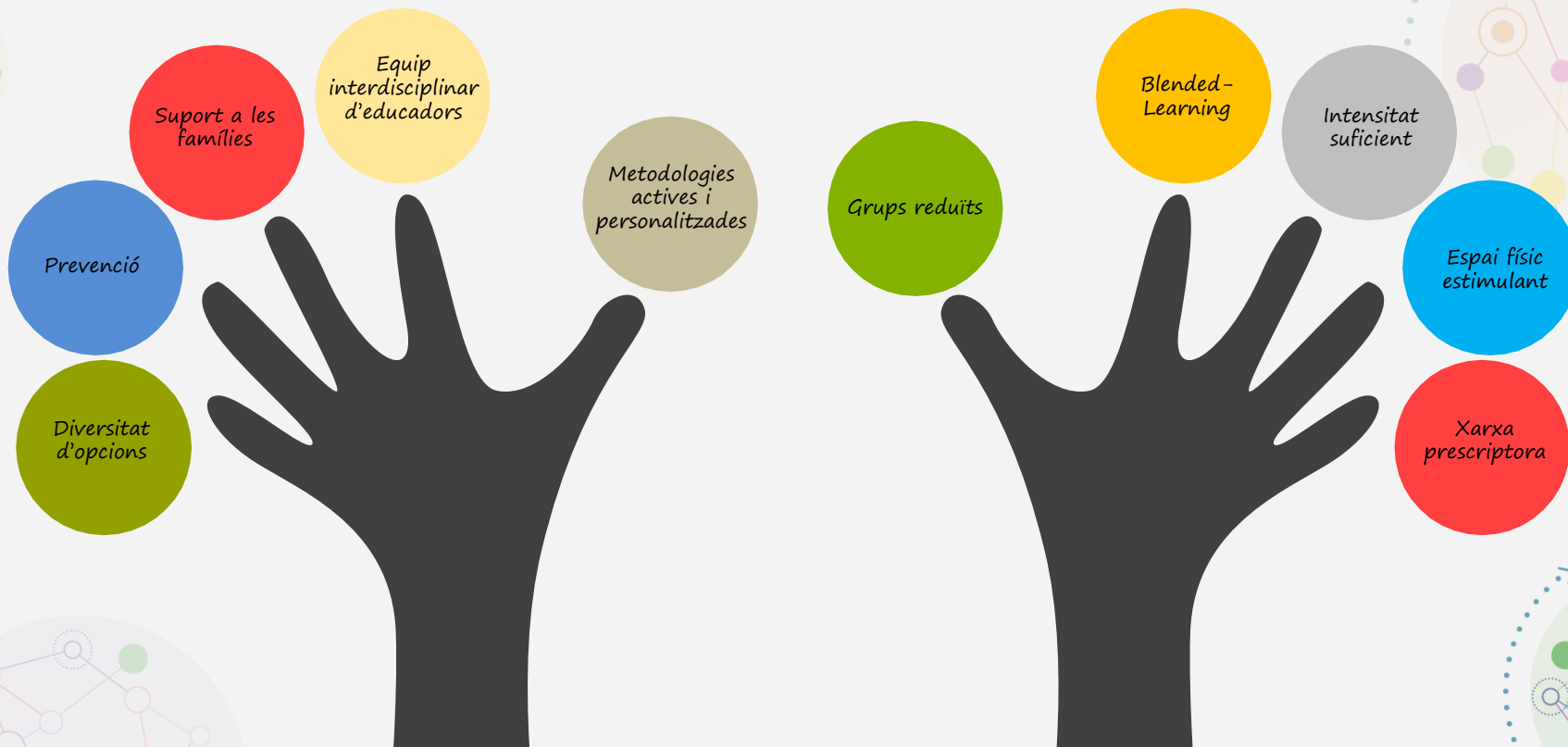
Suport educatiu en diferents temps educatius

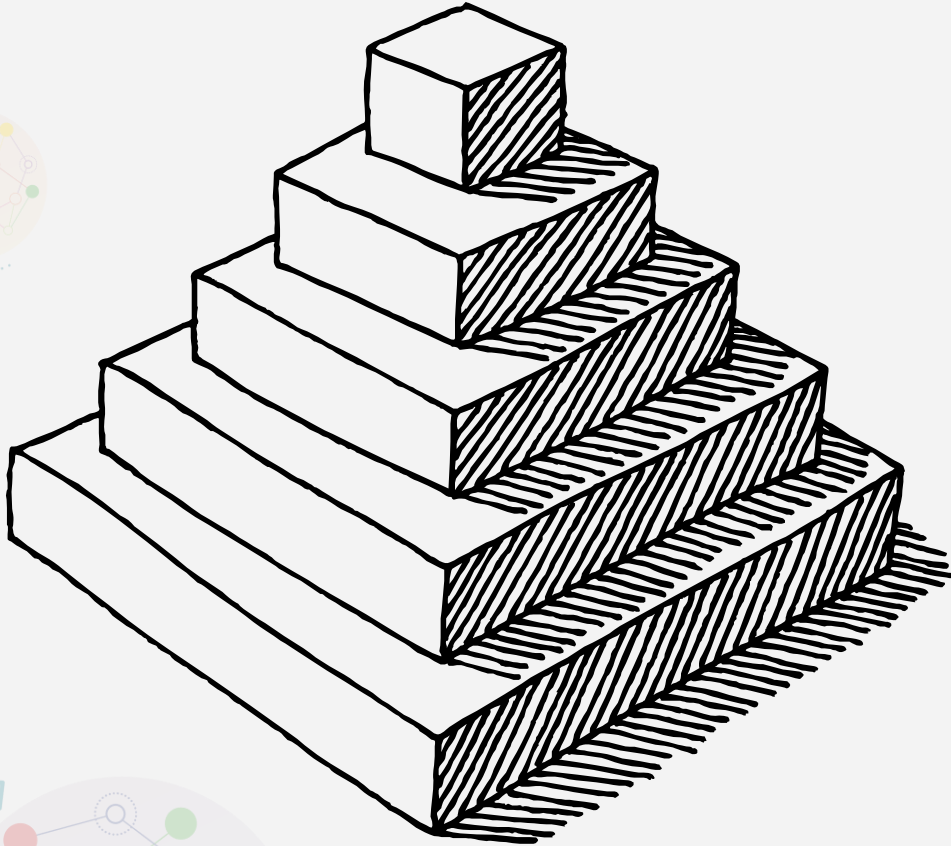


OBJECTIUS:

- + Assoliment de competències
- + Equitat
- + Personalització

Críteris de qualitat del suport educatiu





Dimensions de l'avaluació:

- Treball en xarxa
- Implementació del suport educatiu
- Satisfacció amb el suport educatiu
- Impacte educatiu

Més informació:

Sarai Samper "Guia pràctica per ajuntaments, escoles i entitats: Com impulsar un ecosistema de suport educatiu als municipis?" (Fundació Jaume Bofill en procés de publicació).

Alba Castejón y Marta Curran "Suport educatiu per no deixar ningú enrere. Una aposta per l'equitat i la millora educativa" (Fundació Jaume Bofill, en procés de publicació).

Fundació Jaume Bofill (2019) "Educació a l'hora. Uns altres horaris escolars són possibles".
Barcelona: Fundació Jaume Bofill

Sarai Samper, post Obrim l'Educació "[El paper dels ajuntaments en el suport educatiu: articular un sistema en clau d'equitat i qualitat](#)"

Sarai Samper, post Obrim l'Educació "[Com impulsar un ecosistema de suport educatiu des dels municipis?](#)"