

Jornada Anual de l'Aliança Educació 360

Territoris 360: Comunitats resilientes al servei de
l'equitat educativa

**“Com connectar les oportunitats educatives del fora escola
a partir de passaports d'aprenentatge?”**



Que són els passaports d'aprenentatge?

Els Passaports d'Aprenentatge són una eina educativa comunitària que amplia oportunitats, acredita els aprenentatges fora escola i catalitza i connecta tota la potència educativa d'un territori.

A quins reptes donen resposta?



Reconeixement de competències invisibles



Personalització aprenentatge

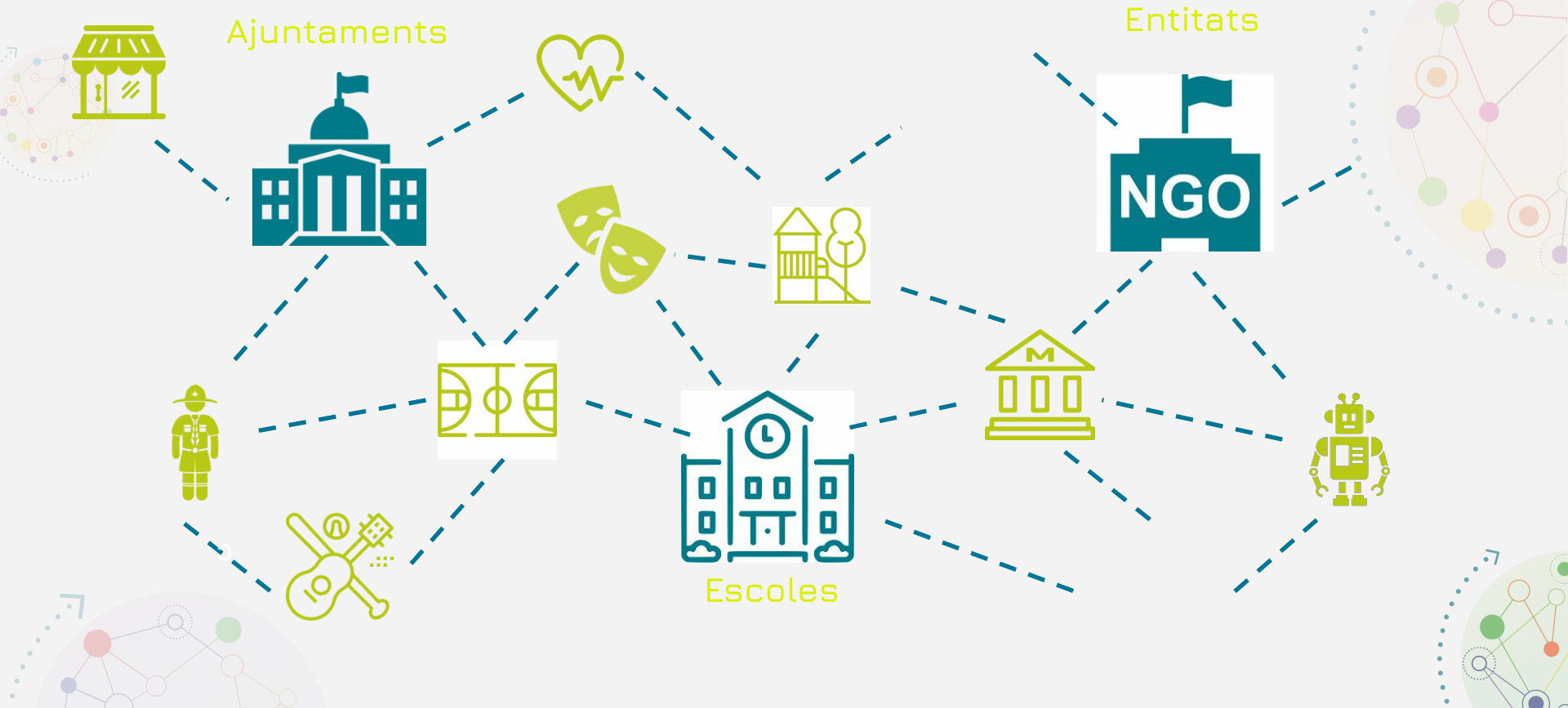


Connexió d'agents i espais educatius



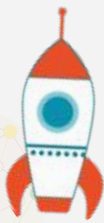
Equitat

Qui impulsa els Passaports d'aprenentatge?



EL PASSAPORT EDUNAUTA





L'eina

La xarxa
d'activitats



Els edunautes



Els aprenentatges
invisibles



La celebració del viatge

Com funciona?

EL Marc de competències



DESCOBREIXO

Com entenc i transformo el món?

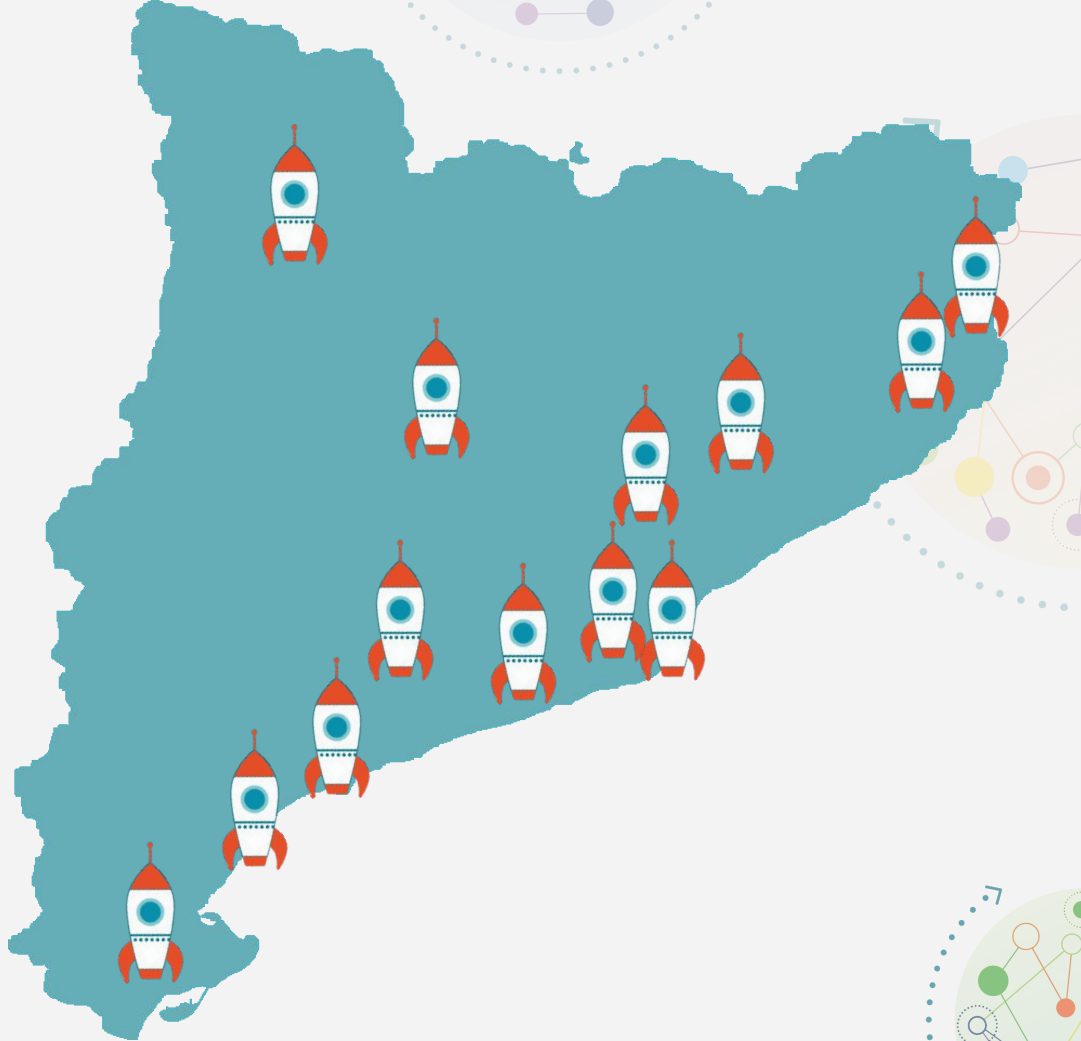


CONNECTO

Com em relaciono i actuo amb els altres?



Pallars Jussà
Tàrrrega
Vilafranca del Penedès
Tarragona
Amposta
St. Vicenç dels Horts
Esplugues de Llobregat
St. Boi de Llobregat
Palafrugell
La Bisbal d'Empordà
Granollers
Terrassa
El Carmel i Font d'en Fargues
Sant Andreu



TAULA RODONA TERRITORIS EDUNAUTES

AMPOSTA

SANT BOI DE LLOBREGAT

VILAFRANCA

ESPLUGUES DE LLOBREGAT

